



POINT D'ÉTAPE 2023-2024

DOUTRE - SAINT-JACQUES - NAZARETH



LE MOT DU MAIRE

Le projet de quartier, c'est la carte et la boussole que nous avons choisies ensemble : élus, habitants, associations, acteurs du quartier,

au premier rang desquels je pense évidemment au conseil de quartier.

Depuis 10 ans, il est notre feuille de route, pour préserver la qualité de vie et le lien social dans chacun de nos dix quartiers. Le projet de quartier est vivant, il bat au tempo de chaque quartier, avec ses singularités, ses aménagements, ses dynamiques. Prendre le temps de l'évaluer, de l'adapter, c'est vérifier que nous ne faisons pas fausse route et que la boussole indique toujours la direction d'une qualité de vie toujours améliorée pour les Angevines et Angevins. Ce point d'étape 2023-2024, nous offre l'occasion de nous remémorer les transformations, les actions et les événements festifs, qui rythment la vie de nos quartiers depuis 10 ans.

Merci à vous !

Jean-Marc VERCHÈRE
Maire d'Angers

LES GRANDS PROJETS DU QUARTIER À VENIR

1. **Début des travaux d'extension** du cimetière de l'Ouest
2. Végétalisation des **cours d'écoles Raspail et Gasnier**
3. Rénovation de **l'abbaye du Ronceray**



LES ACTIONS 2023-2024



LE VÉGÉTAL À L'HONNEUR À LA BRUYÈRE

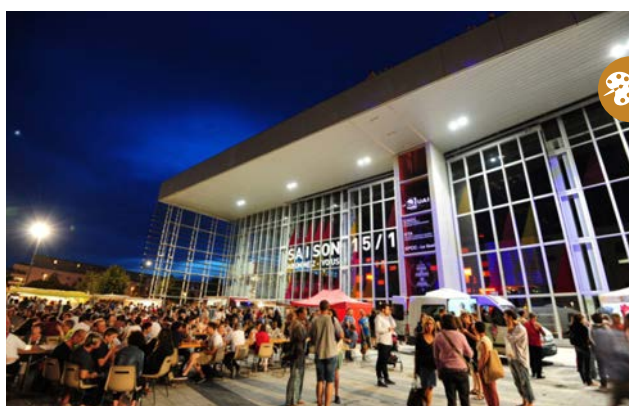
Dans le cadre des travaux du secteur la Bruyère, Angers Loire Habitat a aménagé les espaces verts, avec la participation des habitants. Un partenariat avec la maison de quartier l'Archipel a permis la mise en place d'une ferme pédagogique pendant la période estivale.

- **200 arbustes** et **20 arbres plantés**



EXPOSITION FEMMES EN SCIENCE

Les Petits Débrouillards ont sensibilisé 100 jeunes sur l'invisibilisation des femmes en science et sur les stéréotypes de genre. Ils se sont appuyés sur les œuvres de Barberine Faure exposées pendant le mois de l'égalité.



LA CULTURE POUR TOUS EN FÊTE

La charte Culture et Solidarité, qui favorise l'inclusion sociale et culturelle des Angevins, a fêté ses 25 ans en juin dernier. Expositions et spectacles au Quai, visites de quartier et bal participatif ont ponctué cet anniversaire.

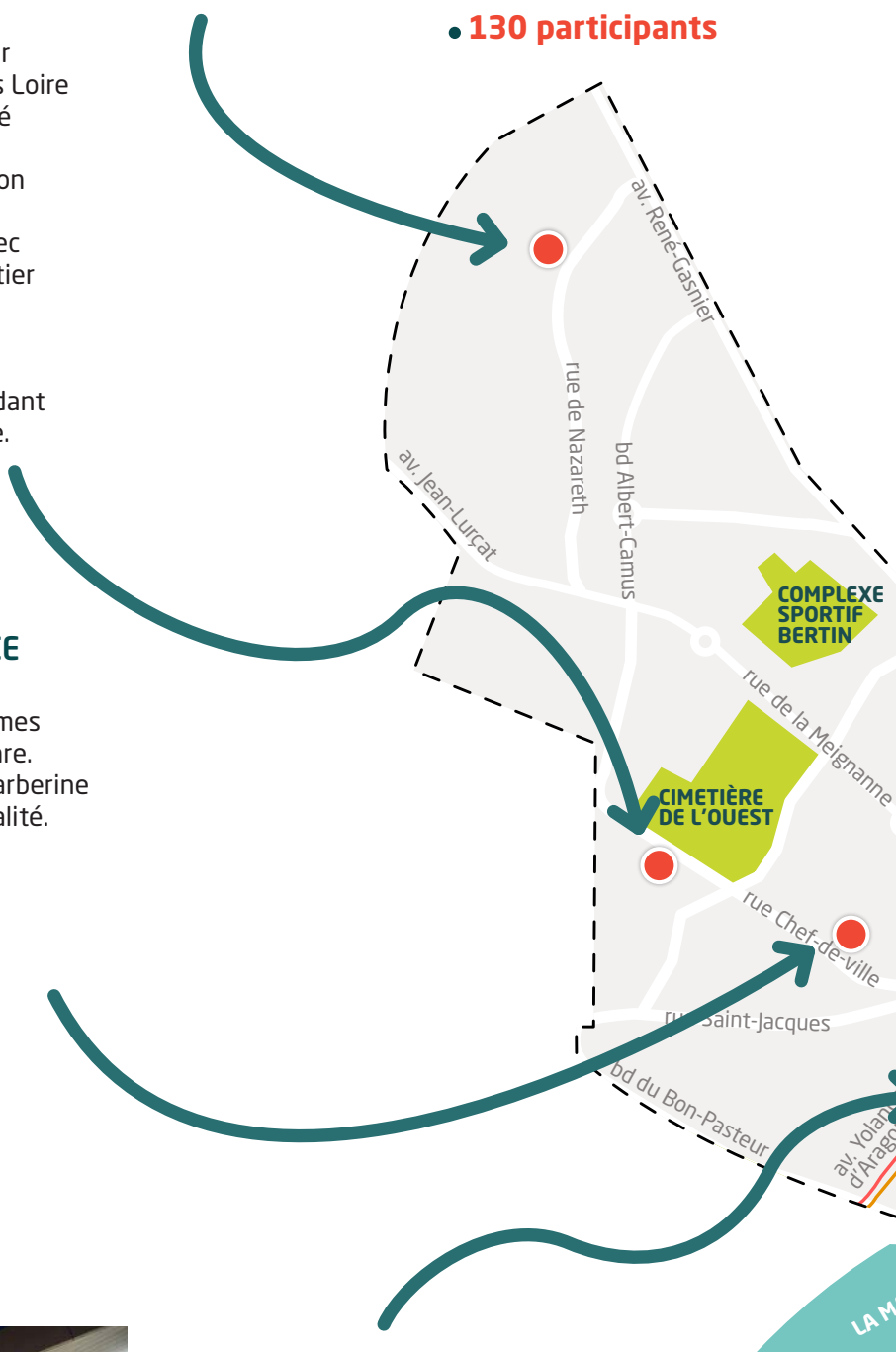
- **30 structures culturelles** et **50 associations partenaires**

INTERCONNAISSANCE ENTRE VOISINS



Avec le soutien du fonds de participation des habitants, les résidents du centre d'hébergement et de réinsertion sociale l'Abri de la Providence sont allés à la rencontre de leurs voisins pour les inviter à un apéritif dinatoire, avec des visites du centre et des concerts.

- **130 participants**





L'ARCHIPEL EN COULEURS

L'artiste Vanessa Piras a réalisé, avec des habitants, dont des jeunes du quartier, deux fresques autour du végétal sur le mur d'enceinte et de la cour de l'association pour renforcer la visibilité de la maison de quartier.



LA SOLIDARITÉ À L'ŒUVRE À L'ARCHIPEL

Installée dans la cour de l'Archipel, la « caravane à dons » permet aux habitants d'y déposer des livres, des objets de décoration, des ustensiles de cuisine, des bijoux et des vivres dans une armoire solidaire. La caravane est ouverte tous les jours, selon les horaires d'ouverture de la maison de quartier.



LA DOUTRE, UN TRÉSOR À PRÉSERVER

Un plan de sauvegarde et de mise en valeur du patrimoine est à l'étude dans le cœur historique de la ville, dont la Doure, avec un double objectif de préservation du patrimoine et de développement équilibré du tissu urbain. Des temps de concertation et une enquête publique ont été réalisés avec les habitants et acteurs du quartier.

- **200 hectares** concernés, dont 55 pour la Doure



LA DOUTRE, RELIÉE AU RESTE DE LA VILLE

Les nouvelles lignes de tram B et C, mises en service en juillet 2023, relient désormais la Doure au reste de la ville. L'arrivée du tramway a également permis l'embellissement du boulevard Arnault et des aménagements cyclables depuis le nouveau pont des Arts-et-Métiers.



UN SOURIRE, UNE RENCONTRE

Dans le cadre du projet « permis d'agir », des jeunes, accompagnés par l'Archipel, sont allés à la rencontre des résidents de Grégoire-Bordillon. Ces rencontres intergénérationnelles leur ont permis d'échanger sur la thématique du voyage et de partager un temps convivial avec les aînés.

10 ANS D' ACTIONS DANS VOTRE QUARTIER

ANGERS
2014
2024

LE CAFÉ DES PARENTS, RENDEZ-VOUS ENTRE PARENTS ET PROFESSIONNELS DU QUARTIER 2016

Dans chacune des écoles du quartier, 20 à 40 professionnels et parents se réunissent une fois par mois pour traiter un thème particulier : alimentation, sommeil, jeux... Le café des parents est devenu un rendez-vous récurrent et se poursuit aujourd'hui dans différents lieux du quartier.



DES NOUVEAUX LOCAUX POUR L'ARCHIPEL 2017

Pour fêter l'installation de la maison de quartier l'Archipel dans ses nouveaux locaux, l'ancienne école André-Moine, l'association a organisé, en mai 2017 sa première fête de quartier dans la cour.

BACS POTAGERS À NAZARETH 2018

Sous l'impulsion d'un groupe d'habitants du secteur Nazareth désireux de créer du lien social et de redonner de la vie au square Chagall, deux carrés potagers ont été installés.



CRÉATION DU SQUARE BERTIN 2018

Les 1 800 m² du nouveau square Bertin ont permis de répondre aux attentes des riverains avec une aire de jeux pour enfants, un terrain de pétanque, ainsi qu'un lieu végétalisé.

ANIMATION DE QUARTIER : LES VIDE-GRENIERS 2019

Les associations des habitants des secteurs Nazareth et Saint-Lazare organisent chaque année deux vide-greniers, devenus incontournables et réunissant 170 exposants.



INAUGURATION DU PONT ARTS ET MÉTIERS 2019

Entièrement consacré aux modes de déplacement actifs, la Ville d'Angers a inauguré, en présence de 5 000 personnes, le pont des Arts-et-Métiers, reliant la Doutre à l'esplanade Cœur de Maine.



LA DOUTRE INSOLITE 2021

Le conseil de quartier a réalisé une carte des lieux insolites de la Doutre en faveur des habitants et des touristes.

LE STADE ANDRÉ-BERTIN POURSUIT SA MUE ET S'EMBELLIT 2021

Les clubs NDC Angers Football et Doure Sporting Club, ainsi que les établissements scolaires, bénéficient de huit nouveaux vestiaires et d'une nouvelle tribune de 500 places, assises et couvertes. Elle a été construite à partir de matériaux récupérés et recyclés lors du démontage de la tribune Saint-Léonard du stade Raymond-Kopa.



UNE FRESQUE SUR LA TRIBUNE DU STADE BERTIN 2022

Un chantier d'insertion professionnelle a été réalisé sous la direction de l'artiste Joe Popi et coordonné par l'Archipel, la Mission Locale Angevine et la Ville d'Angers. Une quinzaine de jeunes a consacré 40 heures à sa réalisation.

URBAN BRAHMS 2022

Ce projet musical fédérateur a associé de nombreux acteurs du quartier : près de 20 enfants, l'Archipel, les équipes de l'école Raspail, la résidence autonomie Bordillon, Angers Loire Habitat et le théâtre Le Quai, pour mettre en scène un spectacle participatif et intergénérationnel.



LE QUARTIER EN CHIFFRES

13 887 habitants

9 % de la population d'Angers

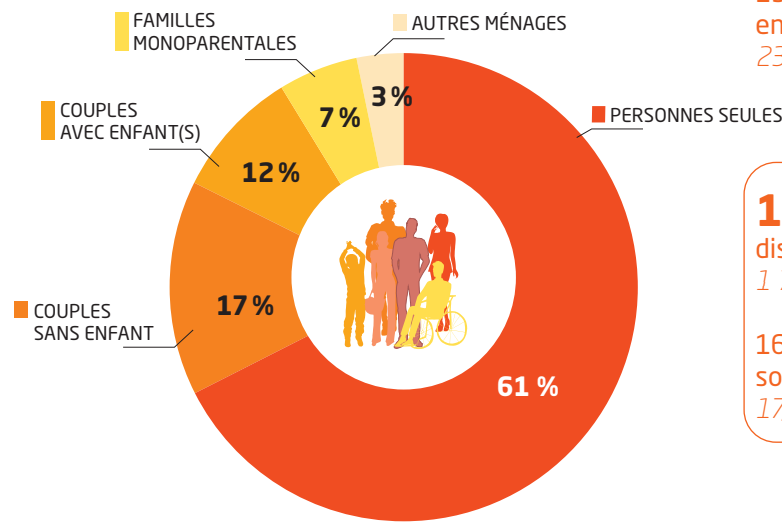
20 % - de 20 ans

25 % à Angers

14 % + de 75 ans

9 % à Angers

COHÉSION SOCIALE

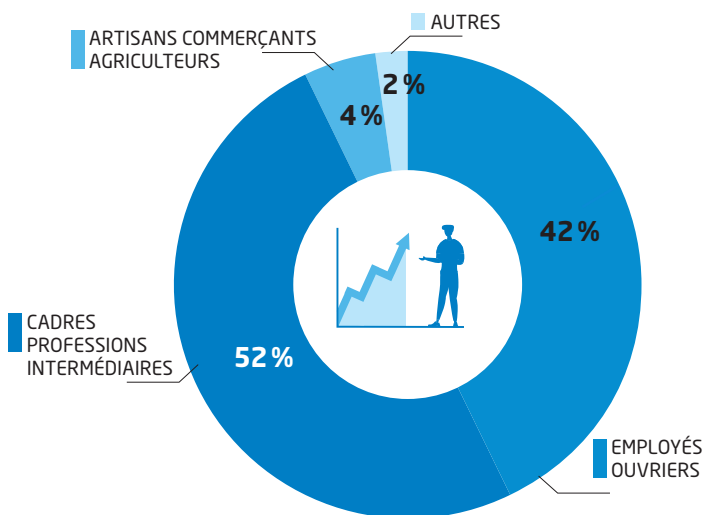


7 895 ménages
19 % de familles avec enfants
23 % à Angers

1 806 € de revenu disponible médian mensuel¹
1 738 € à Angers

16,3 % de ménages sous le seuil de pauvreté²
17,2 % à Angers

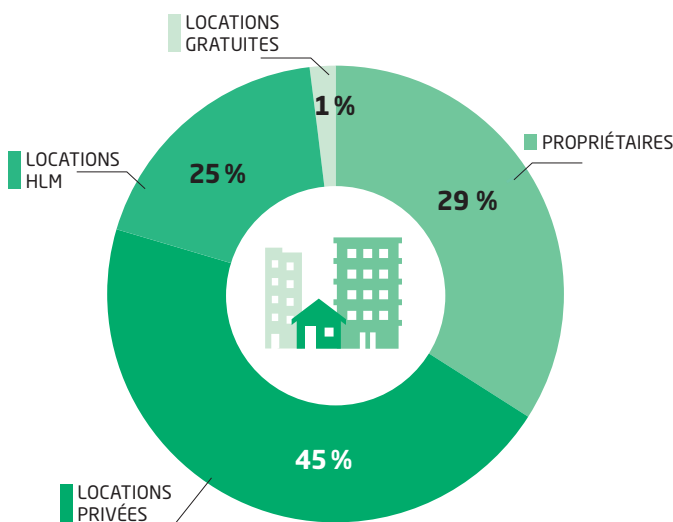
DÉVELOPPEMENT ÉCONOMIQUE EMPLOI



6 227 actifs (15-64 ans)
42 % d'employés-ouvriers
46 % à Angers

770 demandeurs d'emploi³ (catégorie A)

HABITAT CADRE DE VIE



7 895 résidences principales
25 % de locataires parc social
28 % à Angers

298 830 m² d'espaces verts publics⁴

Données issues du recensement de population INSEE - RP 2020 - Sauf indications ci-dessous :

- Source Insee/DG Impôts 2020 Revenu médian mensuel disponible par unité de consommation - Moyenne du quartier - Compas.
- Source CAF 31/12/22 - Aura Ménages sous seuil de pauvreté/ nombre de ménages Insee - Seuil de pauvreté : 1 167 €/mois.
- Source Pôle emploi 31/12/2022 CAT. A - demandeurs d'emploi sans aucun emploi en recherche d'emploi.
- Source Direction Parcs Jardins et Paysage 2019.

VOTRE CONSEIL DE QUARTIER

Depuis trois ans, les membres du conseil de quartier se réunissent régulièrement pour réfléchir ensemble à l'avenir de leur quartier. Autour de sujets qu'ils ont choisis ou sur lesquels ils sont sollicités, ils construisent collectivement des propositions pour améliorer le quotidien de tous les habitants du quartier Doure - Saint-Jacques - Nazareth. En mai 2024, de nouveaux habitants rejoignent le conseil de quartier.



Matinée d'accueil des conseils de quartier - septembre 2021.

DES GROUPES DE TRAVAIL THÉMATIQUES

Mobilisés autour du vivre ensemble, de la végétalisation mais aussi du développement des mobilités douces et de la sécurisation des cheminements, les membres du conseil du quartier œuvrent pour l'amélioration de la qualité de vie dans leur quartier.

ZOOM SUR...

> Un quartier riche en acteurs culturels, ludiques et sportifs

Depuis plusieurs mois, le groupe de travail « faire se rencontrer les publics » sonde les acteurs locaux pour organiser à l'automne un « forum associatif » autour des enjeux culturels, ludiques et sportifs. Leur objectif est de favoriser les rencontres et permettre aux habitants de découvrir la richesse des activités.

> Diagnostic des mobilités douces

Pendant plusieurs mois, le groupe de travail « mobilités » a parcouru une trentaine de voies du quartier, afin de dresser un diagnostic des problèmes rencontrés par les vélos et les piétons et proposer des pistes d'amélioration. Le diagnostic a été transmis aux services de la Ville pour analyse des préconisations.





LA PAROLE À L'ADJOINTE DE QUARTIER

Depuis 10 ans, le quartier se révèle et se modernise : création du square Bertin, végétalisation, fresques, ouverture sur la ville avec l'arrivée du tramway et du pont des Arts-et-Métiers...

Que vous soyez habitant, acteur associatif ou partenaire institutionnel, vous avez su créer du lien entre les différents îlots pour que s'organisent, à l'échelle du quartier, de nouvelles dynamiques et une vie sociale. L'exposition Femmes en science, le projet « Un sourire, une rencontre » ou encore l'interconnaissance entre voisin ont rythmé notre année et contribuent à développer toujours plus de convivialité.

Un grand merci à vous !

Bénédicte Bretin
Votre adjointe de quartier

VOTRE PROJET DE QUARTIER EN BREF

UN VILLAGE PROCHE DU CENTRE-VILLE

- Entre îlots fragiles et populations vulnérables diffuses dans le quartier, le maintien de la cohésion sociale et de la mixité
- Une offre commerciale de proximité appréciée, mais à étoffer

L'ÉPANOUISSEMENT DANS SON QUARTIER

- La culture et les sports, partout et pour tous
- La nature dans la ville pour lutter contre le réchauffement climatique
- Le respect des lieux publics, de leurs usagers et des riverains

LES MOBILITÉS DANS LE QUARTIER

- Une place plus grande aux piétons
- Une circulation apaisée avec une attention particulière aux mobilités douces
- Une offre complète de transports en commun

LES PERSPECTIVES POUR 2024-2025

- Troisième édition de Pianopolis sur les sites Saint-Jean
- Étude des cheminements du Parc Saint-Nicolas
- Végétalisation de la cour de l'Archipel

Vos interlocuteurs dans le quartier

Bénédicte BRETIN
Votre adjointe de quartier

Assistante : 02 41 05 40 47

Idrissa M'BOUP
Responsable du pôle territorial

idrissa.mboup@ville.angers.fr
02 41 35 10 54

